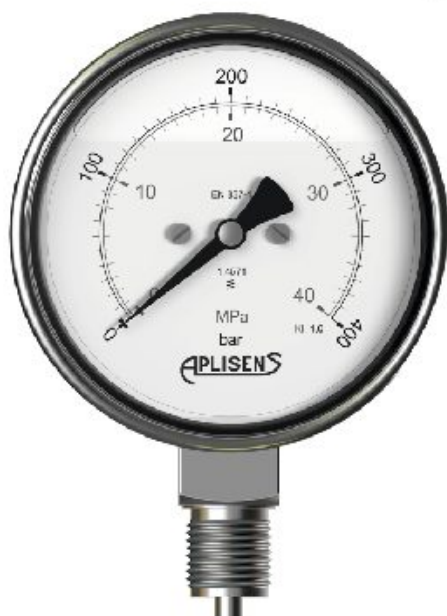


Манометры промышленные типа MS-100



- ✓ Диаметр корпуса $\varnothing 100$
- ✓ Материал корпуса – нержавеющая сталь
- ✓ Класс точности 1%

Назначение, конструкция

Манометры MS-100 предназначены для измерений давления жидкостей и газов с температурой до 150°С. Диапазон давлений измеряемой среды должен соответствовать 3/4 диапазона показаний манометра для статического давления и 2/3 диапазона показаний для давлений пульсирующих. Корпус изготовлен из нержавеющей стали, оснащен безопасным многослойным стеклом. Штуцер и измерительная пружина манометра изготовлены из нержавеющей стали.

Технические характеристики

Стандартные диапазоны измерений: 0...0,1, 0,16, 0,25, 0,4, 0,6, 1, 1,6, 2,5, 4, 6, 10, 16, 25, 40 МПа
-0,1...0, 0,06, 0,15, 0,5, 0,9, 1,5 МПа

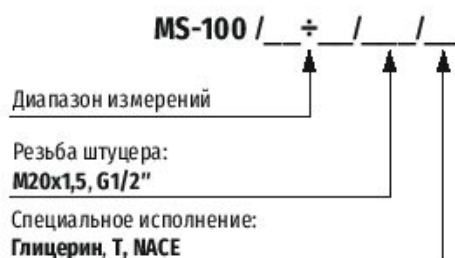
Класс точности	1%
Диаметр корпуса	$\varnothing 100$
Материал корпуса	нержавеющая сталь (0H18N9)
Материал штуцера и измерительной пружины	N17N13M2T (316Ti)
Резьба штуцера	M20x1,5; G1/2"
Расположение штуцера	радиальное (спец. исполнение – на задней стенке)
Диапазон рабочих температур	-40...90°С
Максим. температура среды измерений	200°С
Степень защиты корпуса	IP65

Специальные исполнения

- Глицерин** – корпус заполнен глицерином,
(Т среды изм. макс. 90°С, Т окр. среды -20...65°С)
- T** – расположение штуцера на задней стенке корпуса
- NACE** – сертификат на материал смачиваемых частей

Манометры с нестандартным диапазоном измерений, диаметром корпуса $\varnothing 63$ или $\varnothing 160$ можно заказать по согласованию.

Способ заказа



Пример: Манометр MS-100 на диапазон 0 ÷ 6 бар, глицеринозаполненный

MS-100 / 0 ÷ 6 бар / Глицерин

