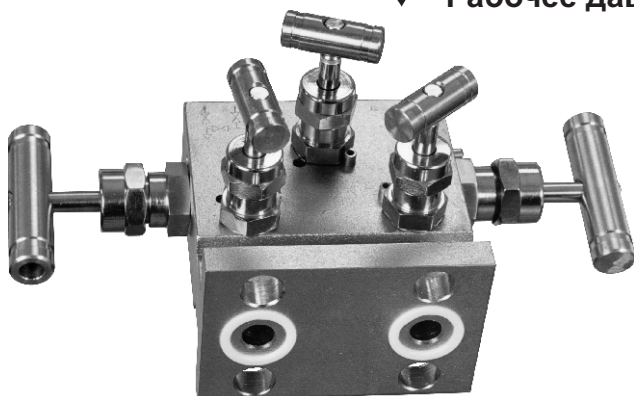
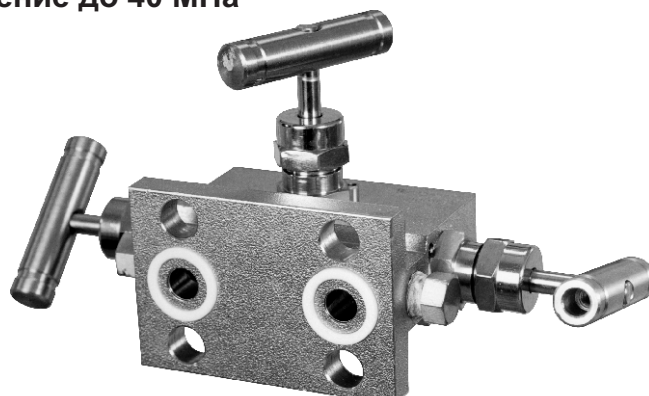


# Вентильные блоки типа VM-3 и VM-5

- ✓ Материал корпуса – сталь 316ss
- ✓ Рабочее давление до 40 МПа



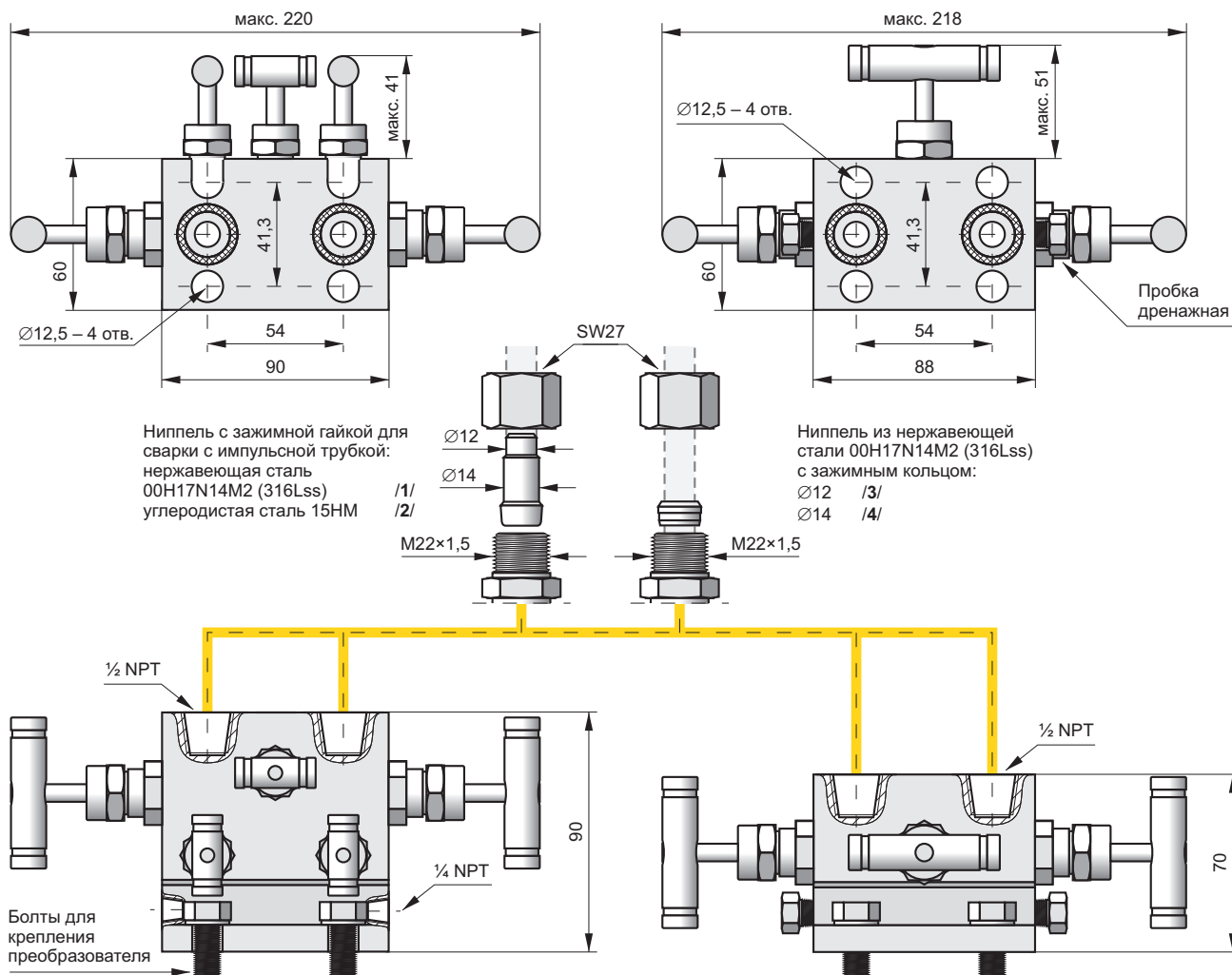
**Вентильный блок VM-5**



**Вентильный блок VM-3**

## Предназначение и характеристика

Вентильные блоки (трех- и пятиходовые) предназначены для монтажа с преобразователями разницы давлений. Позволяют производить такие действия как: подключение преобразователя к импульсной линии, обнуление в условиях статического или атмосферного давления. Пятиходовой вентильный блок, дополнительно обеспечивает возможность подключения калибратора, с целью метрологического контроля преобразователя. Вентильные блоки VM-3 и VM-5 имеют современную конструкцию и небольшую массу. Высокая точность производства и сборки, позволяет без особых усилий закрывать и открывать любые вентили блока.



### Технические характеристики

Максимальное давление 40 МПа  
(в соответствии с графиком)

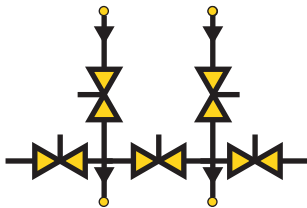
Материал сальников вентилях  
фторопласт или графит

Материал корпуса H17N14M2 (316ss)

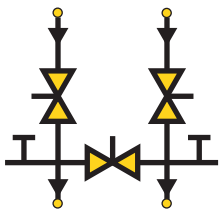
Масса: VM-3 1,8 кг  
VM-5 2,54 кг

Присоединительные размеры:  
от стороны подвода импульса – два  
отверстия с внутр. резьбой 1/2 NPT  
от преобразователя – межцентровое  
расстояние фланцевых выводов 54 мм

### Системы соединений

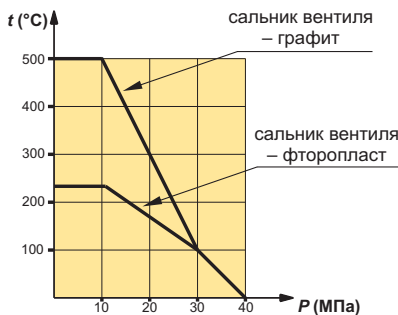


Вентильный блок VM-5



Вентильный блок VM-3

### График зависимости рабочего давления от температуры



### Способ заказа

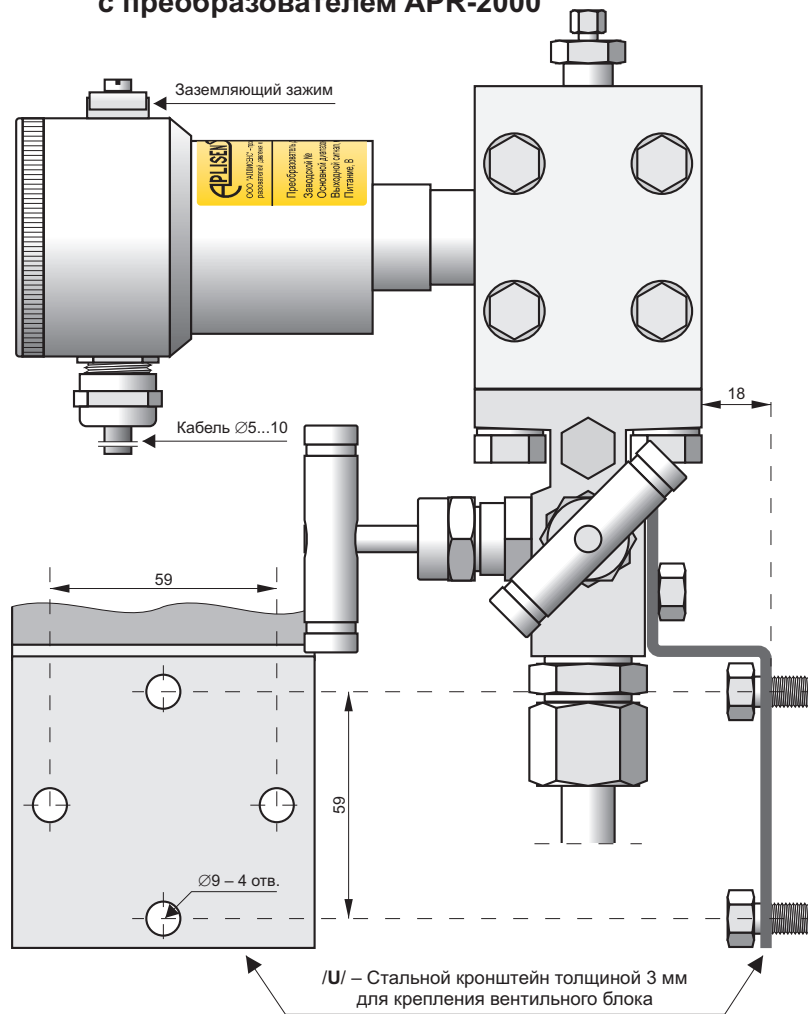
Вентильный блок:  
3-ходовой – VM-3 / / /

5-ходовой – VM-5 / / / / /

Специальное  
исполнение **ГРАФИТ**  
– графитовые сальники  
вентилей

Дополнительное  
оборудование –  
согласно перечню:

### Пример монтажа вентильного блока VM-3 с преобразователем APR-2000



### Принципы подбора и комплектации вентильных блоков

Для вентилей в стандартном исполнении – применяются фторопластовые сальники вентилях, в специальном исполнении – графитовые. Специальное исполнение следует применять только для вентильных блоков, работающих при температуре выше 200°C.

Вентильный блок поставляется совместно с уплотнениями фланцевых выводов. По заказу может быть оснащен: комплектом болтов M10 или 7/16" (из нержавеющей стали) для монтажа преобразователя, ниппельными соединениями для подключения импульсных трубок, а также стальными кронштейнами для крепления вентильного блока на конструкции.

Код	Изделие
<b>A</b>	Комплект болтов M10 для монтажа преобразователя P≤25 МПа
<b>A12.9</b>	Комплект болтов M10 для монтажа преобразователя P≤40 МПа
<b>B</b>	Комплект болтов 7/16" длин. 1" для монтажа преобразователя
<b>C</b>	Комплект болтов 7/16" длин. 2¼" для монтажа преобразователя
<b>1</b>	Комплект ниппелей для сварки из нержавеющей стали 316Lss
<b>2</b>	Комплект ниппелей для сварки из углеродистой стали 15NM
<b>3</b>	Комплект ниппелей с зажимным кольцом Ø12
<b>4</b>	Комплект ниппелей с зажимным кольцом Ø14
<b>U</b>	Стальной кронштейн толщиной 3 мм для крепления вентильного блока